



# WOLU 10.000

A.S.B.L. N° 897.341.654  
Avenue Paul Hymans, 2  
1200 Bruxelles

Destinataire:

Périodique bimestriel  
Dépôt 1200 Bruxelles 20

**PROGRAMME WOLU10.000**  
**JANVIER-FÉVRIER 2024**

# Edito

Chers membres de Wolu 10.000,

En ce début d'année qui s'annonce riche en activités culturelles de qualité, nous vous présentons, ainsi qu'à vos proches, nos vœux les plus chaleureux pour une année 2024 sereine et épanouissante.

Le surréalisme sera à l'honneur lors de la visite guidée du Musée Magritte et qui a fait l'objet d'une exposition « Histoire de ne pas rire » qui commémore les 100 ans de ce mouvement en Belgique, est composée d'œuvres signées de divers artistes belges.

Vous aurez l'occasion de découvrir l'un des plus prestigieux bâtiment du Parc Léopold restauré par les architectes Deleuze et Metzger, la Bibliothèque Solvay avec son style Art Nouveau.

Du théâtre avec « Fallait pas le dire » et « Les Palmes de M. Schultz » au Théâtre des Galeries, « Le Misanthrope » de Molière transposé au 21<sup>è</sup> siècle au Théâtre du Parc, « Impair et père » à la Salle des Conférences de la Maison Communale.

Une journée à Péruwelz, une ville à la campagne dans la province du Hainaut garantit de belles découvertes avec la distillerie familiale et artisanale Gervin, la chocolaterie Ecocoa artisanale. Les dégustations prévues chatouilleront vos papilles !

Les conférences « Exploration de Monde » vous emmèneront à Tokyo et à Paris.

Un Resto'Ensemble, des conférences, du ciné-club, du bowling et de la marche sportive complètent ce programme auquel nous vous souhaitons de participer avec beaucoup de plaisir.

Isabelle Molenberg  
Administratrice déléguée  
de l'Asbl Wolu 10.000

Première échevine en charge  
de la Famille, de l'Action Sociale,  
des Seniors, de la Santé, de l'Egalité des chances  
et des Personnes en situation de handicap

Olivier Maingain  
Président de l'asbl Wolu 10.000  
Le bourgmestre

# PREMIER JOUR DES INSCRIPTIONS



## Lundi 8 Janvier 2024

de 9h00 à 11h00

SALLE DU CONSEIL DE L'HÔTEL COMMUNAL



### N'OUBLIEZ PAS DE RENOUELER VOTRE AFFILIATION POUR 2024

À partir du mois de décembre, vous avez la possibilité de reconduire votre abonnement afin de pouvoir vous inscrire aux activités de **2024** et recevoir les prochaines circulaires.

Les **nouvelles cartes** seront disponibles au bureau à partir du **1er décembre**.

Le montant de la cotisation annuelle 2024 est fixé à :

⇒ **15€ / personne habitant Woluwe-Saint-Lambert**

⇒ **25€ / personne habitant hors la commune**

Vous pouvez également payer votre cotisation sur le numéro bancaire de Wolu 10.000 suivant : **BE47 0682 5035 2680**

**Communication** : Cotisation 2024 + nom/prénom

**TOUT LE MONDE Y GAGNE !**

Du 1<sup>er</sup> décembre au 31 janvier, parrainez la personne de votre choix<sup>(\*)</sup> et bénéficiez tous les deux d'une offre spéciale d'affiliation.

Pour cela, venez vous inscrire en même temps et vous ne devrez payer chacun que la moitié de la cotisation annuelle due pour l'année 2024.

Faites découvrir à vos amis le plaisir des loisirs avec Wolu 10.000 !

<sup>(\*)</sup> Une personne qui n'a jamais été membre de Wolu 10.000 par le passé .

## 1. RESTO'S-ENSEMBLE

Jeudi 18 janvier 2024

12h00

**LES CAPRICES DU CHEF** - En ce début d'année, nous aurons le plaisir de vous retrouver autour d'un agréable menu dans cet établissement convivial et chaleureux :

### Menu du jour

- \* Crème de courges, dés de saumon fumé et noisettes
- \* Suprême de volaille aux pleurotes, purée de céleri rave
- \* Demi-poire pochée, biscuit crumble aux noix, glace vanille
- \* Une boisson au choix (un soft, un verre de vin ou un verre de bière)



Afin de garantir la qualité de service du repas, il ne sera pas possible de demander de modification de menu.

**RDV : Chaussée de Stockel, 294**  
1200 Bruxelles

Prix : 32,50 €

## 2. EXPLORATION DU MONDE

Dimanche 21 janvier 2024

10h00

### TOKYO PAYS DES EXTRÊMES

Le Japon fascine à plus d'un titre. Mieux encore, il intrigue. Comment restituer tous les contrastes qui animent ce pays des extrêmes ? Pour tenter de cerner l'âme japonaise, nous plongerons dans la plus impressionnante mégalopole du monde : Tokyo. Ensuite, nous baladerons la caméra dans l'autre Japon, celui des campagnes. L'un ne vit pas sans l'autre. Un étonnant mariage entre modernité et traditions séculaires.



**RDV : Wolubilis**

Cours Paul-Henri Spaak, 1  
1200 Bruxelles



Prix : 9,00 €

### 3. BOWLING

Mardi 23 janvier 2024

14h00

Un mélange d'amusement, de sport et beaucoup de rires : vous ne pouvez pas manquer cette partie de bowling !



Pas d'inquiétude, novice ou expert, chacun y trouve son compte car l'important est de passer un agréable moment ensemble.

**RDV : Crosly Bowling**

Boulevard de l'Empereur, 36 - 1000 Bruxelles

Prix : 6,50 €

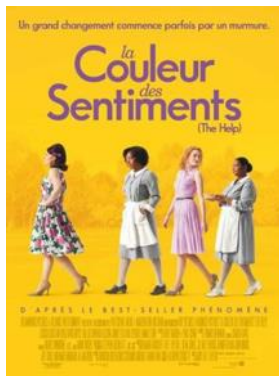
### 4. CINÉ-CLUB

Vendredi 26 janvier 2024

14h00

**LA COULEUR DES SENTIMENTS** - Avec Emma Stone, Jessica Chastain, Viola Davis - De Tate Taylor

Dans la petite ville de Jackson, Mississippi, durant les années 60, trois femmes que tout devait opposer vont nouer une incroyable amitié. Elles sont liées par un projet secret qui les met toutes en danger, l'écriture d'un livre qui remet en cause les conventions sociales les plus sensibles de leur époque. De cette alliance improbable va naître une solidarité extraordinaire. À travers leur engagement, chacune va trouver le courage de bouleverser l'ordre établi, et d'affronter tous les habitants de la ville qui refusent le vent du changement...



**RDV : Maison communale** - Salle des conférences (-1)

Av. Paul Hymans, 2 - 1200 Bruxelles



Prix : 3,00 €

## 5. CARREFOUR SANTÉ

lundi 29 janvier 2024

14h00

**LE ZONA** est une maladie virale souvent mal comprise qui suscite de nombreuses questions et préoccupations.

L'objectif de cette conférence est d'apporter des éclaircissements approfondis sur cette maladie dont sa cause, sa prise en charge, en passant par les moyens de prévention.



**RDV : Maison communale** - Salle des conférences (-1)  
Av. Paul Hymans, 2 - 1200 Bruxelles

GRATUIT

## 6. MALOU SENIORS

Mardi 30 janvier 2024

14h00

### RENCONTRE LITTÉRAIRE AVEC MONSIEUR ONG THONG HOEUNG -

Nous vous invitons à la prochaine rencontre littéraire qui vous emmènera dans le temps au Cambodge des années '70 avec l'histoire personnelle de Monsieur Ong Thong Hoeung.

Monsieur Ong Thong Hœung est né au Cambodge en 1945, dans une famille paysanne de la classe moyenne. Il arrive à Paris en 1965, pour suivre des études d'économie politique. En 1970, il rejoint le Front uni national du Kampuchea, constitué à l'appel du prince Sihanouk, après le coup d'État du général Lon Nol. Rentré dans son pays en juillet 1976, il connaît les " camps de rééducation ", jusqu'à la défaite des Khmers rouges, en 1979. Pendant cette période, les deux tiers des membres de sa famille trouveront la mort.



**RDV : Centre Malou Seniors** -  
Chaussée de Stockel 44 - 1200 Bruxelles

GRATUIT

## 7. VISITE GUIDÉE EXPOSITION

Mardi 6 février 2024

14h00

### LE MUSÉE MAGRITTE

dévoile une collection exceptionnelle des œuvres du surréaliste belge, René Magritte (1898-1967), un des artistes les plus célèbres. La collection, riche de plus de 200 œuvres, s'affirme comme la plus importante au monde. Ce musée, arborant une muséographie contemporaine, est le centre de référence international pour l'œuvre de cet artiste multidisciplinaire .



**RDV :** **Musée Magritte** - Place Royale, 3 - 1000 Bruxelles  
Métro 1 (Gare de l'Ouest) arrêt Parc  
puis 600m à pied



Prix : 15,00 €

## 8. VISITE GUIDÉE

Mardi 13 février 2024

14h00

### LA BIBLIOTHÈQUE SOLVAY

Ecrin magnifique de l'ancien Institut de Sociologie, la bibliothèque Solvay fut créée sous l'impulsion d'un homme Ernest Solvay et construite par les architectes Constant Bosmans et Henri Vandevelde. Inauguré en 1902, l'institut de Sociologie Solvay est l'un des bâtiments les plus prestigieux du parc Léopold. Abandonné et vandalisé pendant plusieurs années, ce bâtiment classé en 1988 a retrouvé sa superbe en 1995 après une campagne de restauration menée par les architectes Deleuze et Metzger. Après avoir rassemblé des chercheurs du monde entier pour unir leur réflexion, elle est aujourd'hui un lieu d'événements privés et culturels. Depuis mars 2020, de nouvelles salles ont été mises à disposition pour accueillir des expositions.



**RDV :** **Bibliothèque Solvay** - Parc Léopold Rue Belliard, 137 -  
1040 Bruxelles  
Métro ligne 1 (Gare de l'Ouest) –  
arrêt Schuman puis 850m à pied



Prix : 12,00 €

## 9. DICTEE DES SENIORS

Jeudi 15 février 2024

14h00

### UN DÉFI D'ORTHOGRAPHE ... POUR LES 60+ !

Vous avez 60 ans ou plus et vous souhaitez vous mesurer au défi d'une dictée ? Que vous maîtrisiez la grammaire avec dextérité, ou pour le plaisir de relever le défi d'évaluer vos compétences orthographiques, vous êtes invité, le temps d'un après-midi, à prendre la plume, entre seniors de notre belle commune.

Cet exercice n'est pas destiné aux seuls férus de concours de dictée, qui viendront briller de par leur maîtrise de la langue française, mais bien à tous les seniors prêts à tenter l'expérience, sans préparation ni correcteur d'orthographe automatique comme l'on en retrouve à présent sur les programmes de traitement de texte de nos ordinateurs.

Bien entendu, la dictée est choisie selon des critères lui donnant un intérêt tant au niveau de la difficulté que du sujet abordé.

Le texte de la dictée sera lu entièrement une fois afin que vous puissiez en avoir une compréhension générale ; ensuite, il vous sera dicté lentement.

Après une relecture orale, vous aurez encore un temps de réflexion pour des corrections éventuelles. Les copies seront ensuite relevées et corrigées pendant que vous profiterez d'une pause-goûter.

Les champion(ne)s du jour seront proclamé(s) et des prix couronneront les lauréat(e)s à la fin de cette journée.

Conditions : Habiter Woluwe Saint-Lambert et être âgé(e) de 60 ans au moins



**RDV : Centre communautaire Malou Seniors**

44 Chaussée de Stockel - 1200 Bruxelles

Prix : 5,00 €



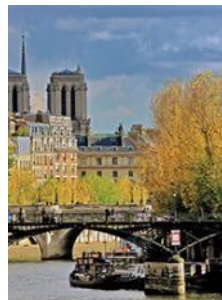
## 10. EXPLORATION DU MONDE

Dimanche 18 février 2024

10h00

### UN AN À PARIS

Sous les rayons du soleil levant ou sous la pluie, sous les nuances printanières ou sous un manteau de neige, de jour comme de nuit, Paris est belle, intellectuelle, charmeuse, romantique. Lionel Isy-Schwartz est parisien. A travers son regard d'artiste, il offre un splendide témoignage d'amour et d'admiration pour sa ville, future capitale olympique, qu'il a filmée pendant 1 an à travers les 4 saisons.



**RDV :** Wolubilis

Cours Paul-Henri Spaak, 1  
1200 Bruxelles



Prix : 9,00 €

## 11. EXCURSION—1 JOUR

Mercredi 21 février 2024

8h30

### PERUWELZ

Péruwelz est une ville de la province de Hainaut située au centre du triangle constitué par les villes de Paris, Bruxelles et Lille. Elle se définit et se positionne en tant que « Ville à la campagne ».

#### Programme de la journée

**08h30** : Départ de l'hôtel communal

**10h30** : Visite de la distillerie Gervin et 3 dégustations (verre sérigraphié offert)

Gervin est une entreprise ouverte en 1976. Une sorte de grimoire parsemé d'amour des produits, de qualité et de savoir-faire... plaisir ! La réputation de la distillerie s'est aujourd'hui construite autour d'une gamme très diversifiée d'alcools, de liqueurs et d'apéritifs.



**12h45** : Déjeuner à la Taverne de  
« La Diôle »

### Menu du jour

- \* **Feuilleté aux poireaux et saumon fumé à la Diôle**
- \* **Cassolette de poulet aux chicons et camembert, frites**
- \* **Cheese cake pommes et spéculoos**
- \* **1 boisson (soff ou 1 verre de bière Diôle de 25cl ou 1 verre de vin)**



**14h45** : Visite de la chocolatrie « **ECOCOA** »  
et dégustation

La chocolaterie crée son chocolat directement depuis les fèves de cacao jusqu'à la tablette en respectant une méthode de transformation artisanale



**17h00** : Départ de Péruwelz

Arrivée prévue à l'hôtel communal vers 18h45

**RDV** : Hôtel communal - Tomberg



Prix : 63,00 €

## 12. CINÉ-CLUB

Vendredi 23 février 2024

14h00

**LE NOUVEAU JOUET** - Avec Jamel Debbouze, Daniel Auteuil, Simon Faliu - James Huth

Sami vit heureux dans une cité de banlieue, entre ses amis, voisins et sa femme Alice. Pour l'anniversaire de son fils, l'homme le plus riche de France fait ouvrir le grand magasin qui lui appartient. Alexandre choisit Sami, le gardien de nuit, comme nouveau jouet...



**RDV : Maison communale** - Salle des conférences (-1)  
Av. Paul Hymans, 2 - 1200 Bruxelles

Prix : 3,00 €

## 13. THÉÂTRE ROYAL DES GALERIES

Dimanche 25 février 2024

15h00

**FALLAIT PAS LE DIRE** - de Salomé Lelouch

Que peut-on dire ? Quand ? À qui ? Et dans quelles circonstances ?

La pièce aborde LE couple dans toutes ses déclinaisons. Dans la rue, au café, dans la cuisine, au jardin... Ils conversent et s'interpellent sur des sujets qui révèlent leurs désaccords et suscitent disputes et réflexions : que peut-on dire à sa belle-mère sans fâcher son conjoint ? A-t-on le droit de ne pas avoir d'avis sur des sujets politiquement sensibles ? Est-il permis de se réjouir de la douceur de l'hiver quand la planète brûle ? Le débat d'opinion se teinte d'humour et d'amour. Et les secrets les mieux gardés refont surface.

Alors qu'il est des domaines où la parole se libère, il y a des choses qu'on ne peut plus dire. Des petits mots du quotidien aux questions existentielles en passant par les secrets de famille, les couples se disent et se contredisent.

**RDV : Théâtre Royal des Galeries**  
Galerie du Roi, 32 - 1000 Bruxelles

Prix : 21,00 €



## 14. VISITE GUIDÉE EXPOSITION

Mardi 27 février 2024

14h00

### HISTOIRE DE NE PAS RIRE. LE SURREALISME EN BELGIQUE

Bozar commémore les 100 ans du surréalisme avec une exposition consacrée au célèbre mouvement d'avant-garde belge. sur une période de pas moins de 60 ans. 1924, les activités surréalistes commencent dans notre pays avec des pamphlets audacieux du poète Paul Nougé, entre autres, véritable fil rouge de cette exposition.



Les surréalistes en Belgique vont au-delà de l'esthétique pure Ils veulent transformer le monde avec leur art subversif. Dans « Histoire de ne pas rire », une attention particulière sera accordée à leurs contacts internationaux, au contexte politico-historique et aux femmes artistes importantes.

L'exposition comprend des œuvres signées, entre autres, de Paul Nougé, René Magritte, Jane Graverol, Marcel Mariën, Rachel Baes, Leo Dohmen, Paul Delvaux ainsi que Max Ernst, Yves Tanguy, Salvador Dalí, Georgio de Chirico, ...

**RDV :** Palais des Beaux-Arts - Rue Ravenstein, 23 -1000 Bruxelles  
Métro ligne 1 (Gare de l'Ouest)  
arrêt : gare Centrale puis 300m à pied



Prix : 17,00 €

## 15. MARCHÉ SPORTIVE

Judi 29 février 2024

14h00

### EN ROUTE VERS DE NOUVEAUX CHEMINS ...

Destinée aux plus sportifs, cette marche vous fera parcourir +/- 8 km (environ 2h).

Nous vous conseillons de bonnes chaussures de marche et des vêtements adaptés à la météo.



**RDV :** Tram 8 : arrêt Coccinelles  
1170 Watermael-Boitsfort



Prix : 1,50 €

## 16. THÉÂTRE

Dimanche 3 mars 2024  
15h00

### IMPAIR ET PÈRE

Voilà une pièce irrésistible qui se passe dans un hôpital, plus précisément dans la salle de repos des chirurgiens.

Le Dr Pierre Jouffroy est chargé de prononcer le discours de clôture du colloque sur la microchirurgie. Trois cents médecins attendent ses conclusions. Mais sa femme, Hélène, n'a pas de monnaie pour son parking, ses collègues Hubert et Luc préparent le Noël des enfants de l'hôpital, le Directeur veut obtenir des subventions, l'infirmière chef est débordée. Et voici que débarque Sophie, qui fut infirmière dans son service dix-neuf ans auparavant et qu'un grand jeune homme de dix-huit ans accompagne, à la recherche de son géniteur. Ajoutez-y un retraité très vif et un brigadier plus futé qu'il n'y paraît. La journée sera rude pour le service !



**RDV :** **Maison communale** - Salle des conférences (-1)  
Av. Paul Hymans, 2 - 1200 Bruxelles

Prix : 10,00 €

## 17. THÉÂTRE ROYAL DU PARC

Dimanche 10 mars 2024  
15h00

### LE MISANTHROPE – de Molière

Après L'Avare et L'École des femmes, Patrice Mincke plonge cette fois dans cet autre chef d'œuvre du grand Poquelin avec Itsik Elbaz dans le rôle-titre.

L'action est transposée dans une entreprise d'aujourd'hui (genre Google, Amazon...) où l'hypocrisie, la flatterie règnent en maître, au grand désespoir d'Alceste !



**RDV :** **Théâtre Royal du Parc** - Rue de la Loi, 3  
1000 Bruxelles

Prix : 16,00 €

### LES PALMES DE M. SCHUTZ- de Jean-Noël Fenwick

Pierre et Marie Curie vont découvrir successivement la radioactivité, le radium et ... l'amour.

En cette fin du 19<sup>ème</sup> siècle, Pierre Curie coule des jours paisibles et studieux dans son laboratoire de l'Ecole de Physique et Chimie de Paris, en compagnie de son collègue Gustave Bémont.

Mais le directeur de l'école, M. Schutz, obsédé par les honneurs, essaye, par tous les moyens, de lui extorquer des communiqués destinés à obtenir les prestigieuses Palmes Académiques.

Dernière trouvaille de Schutz pour doper le rendement du laboratoire : une étudiante polonaise du nom de Marie Sklodowska, que Pierre Curie est bien obligé d'accepter.

De ce chercheur timide, intègre et réservé, Marie n'en fera qu'une bouchée.

Avant même de réaliser ce qui lui arrive, Pierre voit son laboratoire transformé en cuisine où mijotent des plats slaves, où se fabrique de la dynamite destinée aux résistants polonais et où macère une vodka aux vertus explosives.

Ces quelques facéties passées, Pierre découvre chez Marie de grandes aptitudes scientifiques aussi nécessaires pour satisfaire aux exigences de Schutz que pour relever le défi le plus hardi que la science dresse devant eux.

Une comédie irrésistible, tendre et scientifique.



**RDV : Théâtre Royal des Galeries**

Galerie du Roi, 32 - 1000 Bruxelles

Prix : 21,00 €

## City Trip à Rome du 3 au 6 avril 2024



Rome est une grande ville cosmopolite dont l'art, l'architecture et la culture de presque 3 000 ans rayonnent dans le monde entier. Ses ruines telles que celles du Forum Romain et du Colisée évoquent la puissance de l'ancien Empire romain. Siège de l'Église catholique romaine, la Cité du Vatican compte la Basilique Saint-Pierre et les Musées du Vatican où se trouvent des chefs-d'œuvre tels que la fresque de la chapelle Sixtine, peinte par Michel-Ange.

### JOUR 1 : AEROPORT DE BRUXELLES, ROME

Rendez-vous à l'aéroport de Bruxelles. Formalités d'enregistrement et vol pour Rome. 09H30 : arrivée du groupe à l'aéroport de Rome, accueil par notre assistance, prise en charge par notre car et direction vers le centre-ville pour un tour panoramique avec explications du guide (selon l'itinéraire).

Repas de midi en cours de visite.

Reprise du car et continuation vers le lieu de rendez-vous avec le guide, visite de la Rome Antique avec son circuit pédestre des ruines en promenade (extérieur).

En fin d'après-midi, route en car vers votre hôtel. Diner au restaurant.

Nuit à l'hôtel.

## **JOUR 2 : ROME**

Petit déjeuner à l'hôtel.

Départ en car vers le centre-ville. Rencontre avec votre guide pour la visite de la Rome Baroque en circuit pédestre.

Repas en cours de visite au restaurant.

Continuation de la visite pédestre du quartier Trastevere : promenade à partir de l'Île de Tiberina en direction du coeur du quartier en flânant à travers les petites rues.

Retour à l'hôtel. Diner au restaurant. Nuit à l'hôtel.

## **JOUR 3 : ROME**

Petit déjeuner à l'hôtel.

Transfert en car vers la Cité du Vatican. Transfert en car privé vers la place St-Pierre. Rencontre avec votre guide local et visite guidée de la Place et Basilique St-Pierre à 09h00.

En fin de visite déjeuner dans un restaurant.

L'après-midi est consacrée à la visite guidée des Musées du Vatican et Chapelle Sixtine avec guides internes (sous réserve de disponibilité). En fin d'après-midi, rencontre avec un autocar local.

Retour à l'hôtel.

Diner au restaurant.

Retour à pied vers votre hôtel. Nuit.



## JOUR 4 : ROME, BRUXELLES

Petit déjeuner. Dépôt des bagages à l'hôtel. Matinée libre, repas de midi.

14H45 : départ de l'hôtel vers l'aéroport de Rome.

15H45 : convocation du groupe à l'aéroport de Rome.

17H45 : départ du vol.

### **Le prix comprend :**

Les vols SN Bruxelles/Rome aller-retour (bagage en soute inclus).

Les transferts en autocar sur place.

Le logement 3 nuits en hôtel 3\* (normes locales) en chambre double.

Le service transfert de l'aéroport de Rome vers l'hôtel.

La pension complète du J1 au J4.

Les écouteurs à disposition tout le séjour du J1 au J3.

Les visites guidées reprises dans le programme

Les repas du soir proche de l'hôtel ou en centre-ville selon disponibilité.

### **Le prix ne comprend pas :**

L'entrée au Panthéon : 6€/pers.

Les repas et boissons non compris au programme.

Les dépenses personnelles.

Les visites et entrées autres que celles prévues au programme.

Les assurances annulations

## VOTRE HEBERGEMENT

Hôtel Mercure Piazza Bologna 3\* ou similaire.



Le Mercure Roma Piazza Bologna est situé à 5 minutes à pied de la station de métro Bologna . Grâce à son emplacement idéal dans l'élégant quartier de la Piazza Bologna, vous pourrez rapidement rejoindre le centre historique et ses merveilles : le Colisée, le Circus Maximus, ou encore

les musées de la Villa Torlonia.

Les chambres climatisées comprennent un minibar, une télévision ainsi qu'une salle de bains privative pourvue d'articles de toilette gratuits et d'un sèche-cheveux.



- **Prix par personne en pension complète :**

Base : 15 à 19 participants : 1.399€ par personne

20 à 24 participants : 1.335 € par personne

- **Supplément chambre single :** 265 € par personne



- **Assurance annulation et assistance :**

Avant l'inscription, vérifiez auprès de votre compagnie d'assurance si vous êtes couvert en cas d'annulation et/ou de besoin d'assistance. Si c'est le cas, examinez attentivement le champ d'application des couvertures souscrites et vérifiez si la formule répond à vos besoins spécifiques. Vérifiez bien aussi la durée de validité de votre police d'assurance.

**Dans le cas contraire**, une assurance annulation et assistance **devra être souscrite**. Ceci permettra que votre paiement puisse vous être remboursé en cas de problème médical ou autre.

L'assurance annulation et rapatriement : 26€

## INSCRIPTIONS

À PARTIR DU 11 DECEMBRE 2024 (UNIQUEMENT POUR LE CITY-TRIP)

LES INSCRIPTIONS SE FONT SUR RENDEZ-VOUS

PAR TÉLÉPHONE :

DU LUNDI AU VENDREDI DE 09H À 12H ET DE 14H À 16H  
02/761.28.42/43

AUSSI BIEN POUR LES CHAMBRES SIMPLES QUE POUR LES CHAMBRES DOUBLES.

LORS DE CET ENTRETIEN TÉLÉPHONIQUE, UN RENDEZ-VOUS SERA FIXÉ AFIN DE SIGNER LE DOCUMENT D'INSCRIPTION ET DE PROCÉDER À UN ACOMPTE DE **500 €**. IL S'AGIRA ALORS D'UNE INSCRIPTION DÉFINITIVE.

## INFORMATIONS IMPORTANTES ET CONDITIONS GÉNÉRALES

- Ces offres étant proposées à l'avance, certaines prestations peuvent s'avérer complètes au moment de la réservation et nous contraindre à vous proposer d'autres prestations en fonction des disponibilités existantes. L'ordre des visites et des excursions peut être modifié en fonction des impératifs locaux (horaires d'avion notamment). Si certaines visites et excursions s'avéraient irréalisables, nous nous efforcerons de les remplacer.
- Les informations aériennes sont communiquées sur la base des éléments connus au moment de la rédaction du programme. Les transporteurs aériens sont susceptibles d'être modifiés.
- Il est à noter que ces propositions indiquent un prix de voyage établi pour un nombre précis de participants payants, et qu'il serait obligatoirement révisé dans le cas où le groupe serait composé d'un nombre inférieur (ou supérieur) de voyageurs. Si le nombre minimum de participants ne devait pas être atteint, Antares pourra augmenter le prix du voyage sans que la majoration n'excède toutefois 15 % du prix total.

- Les organisateurs encouragent vivement les participants à souscrire une formule d'assurance annulation au moment de la confirmation du voyage, en plus d'une assurance assistance voyage qui vous garantit les soins sur place et les rapatriements éventuels.  
Il est évident que l'assurance annulation ne couvre que les annulations pour une cause grave, valable et justifiée qui doit être acceptée par la compagnie d'assurance (certificat médical à l'appui).
- Les prix mentionnés dans la brochure ont été calculés de bonne foi sur les tarifs et taux de change en vigueur en décembre 2022.
- Tout participant non présent à l'aéroport ou n'ayant pas notifié son annulation sera facturé à concurrence de 100%.
- Toute personne désirant quitter le groupe au cours du voyage ne sera pas indemnisée ou remboursée.
- Le nombre de places est limité pour les voyages compte tenu du nombre de places disponibles dans les hôtels.
- Il est impératif d'être **pleinement autonome et valide** pour participer aux voyages et cela afin de permettre le bon déroulement du programme, et de préserver la qualité de l'activité pour chacun des participants.
- Il est **obligatoire** de faire compléter les documents médicaux par votre médecin qui vous seront remis lors de l'inscription. Le premier atteste que votre état de santé vous permet d'effectuer un tel voyage ; le second, portant la mention « secret médical », sera mis sous enveloppe fermée qui ne sera ouverte qu'en cas d'absolue nécessité. Ces documents seront valables pour tous les voyages qui auront lieu en 2023. Si les documents ne sont pas remis dans les temps (**2 mois avant le départ**), nous nous réservons le droit de résilier votre inscription et de vous réclamer le prix du voyage.
- **Frais de désistement** : une fois votre inscription confirmée et en cas de désistement, la somme de 30,00 € par personne versée à la réservation, restera acquise à Wolu 10.000 pour frais administratifs.
- **Documents de voyage** : formalités : carte nationale d'identité ou passeport en cours de validité (**valables 3 mois après la date de retour**) pour les ressortissants de l'Union européenne. Pour les autres nationalités, se renseigner auprès du consulat ou de l'ambassade concernée.

En effet, tout passager doit pouvoir présenter une pièce d'identité officielle valable, avec photo (passeport ou pièce d'identité nationale officielle) conforme au nom mentionné dans le dossier de réservation.

**Attention** : des documents de voyage endommagés, comme par exemple un passeport ou une carte d'identité avec une fissure, ou une carte d'identité électronique dont la puce manque, peuvent être considérés comme non valables par les autorités compétentes belges ou étrangères.

Le risque de se voir refuser l'accès au vol ou au territoire du pays de destination reste entièrement à charge des voyageurs. Le cas échéant, nous vous conseillons dès lors de faire remplacer vos documents de voyage endommagés avant de voyager.

### LÉGENDE : NIVEAUX DE DIFFICULTÉ DES EXCURSIONS ET BALADES



Facile, accessible à tous



Moyen, nécessite des efforts



Difficile, temps de marche  
et de station prolongés

### Horaires d'ouverture

- 8h30 à 12h00
- Après-midi sur rendez-vous



123 Tomberg, 1200 Bruxelles



02 761 28 42 - 43/50

WOLU 10.000 a.s.b.l  
Avenue Paul Hymans, 2  
1200 Bruxelles  
Tél.: 02/761 28 42 - 43 - 50  
Courriel : [wolu10000@woluwe1200.be](mailto:wolu10000@woluwe1200.be)  
Site internet : [www.wolu10000.be](http://www.wolu10000.be)