

VOYAGES



U^{10,000}lu

2026

CINQUE TERRE & TOSCANE

8 jours/7 nuits

du mardi 22 au mardi 29 septembre 2026

MODALITÉS D'INSCRIPTION

Les inscriptions se feront uniquement sur rendez-vous.

MERCI DE NOUS CONTACTER PAR TÉLÉPHONE

☎ 02/761 28 42/43/50

à partir du lundi 30 mars 2026 à 9h

Lors de cet entretien téléphonique, un rendez-vous sera fixé afin de signer le document d'inscription et de procéder à un acompte de **500€/personne**. Il s'agira alors d'une inscription définitive.

ATTENTION

- ▶ Les prix sont sous réserve de modification jusqu'à confirmation du voyage et du nombre de participants.
- ▶ Ainsi que la proposition d'hébergement sous réserve de modification selon les disponibilités au moment de la réservation.

AFIN DE GARANTIR LE DÉPART DU VOYAGE, NE TARDEZ PAS À RÉSERVER.



Exigeant : effort important et prolongé nécessitant une excellente condition physique. Prévoir de bonnes chaussures de marche.

Édito

Cap sur les Cinque Terre

Plébiscitée lors de notre dernier sondage, la destination des « Cinque Terre » s'est imposée comme une évidence. Entre villages suspendus, mer azur et paysages sculptés par l'homme, ce voyage promet sans aucun doute une parenthèse authentique et dépay-sante.

Cette édition marque également une première pour Wolu 10.000 qui collabore pour l'occasion avec l'agence de voyages du Journal Le Soir. L'expertise et le professionnalisme de cette agence nous ont immédiatement séduits, donnant naissance à une offre de grande qualité, pensée dans les moindres détails pour vous offrir une expérience inoubliable.

Si l'itinéraire des sentiers des Cinque Terre aux trésors de la Tos-cane est exceptionnel, nous avons également souhaité créer une vé-ritable expérience collective. Une réunion d'information sera organi-sée au sein même des bureaux du Soir, permettant aux participants de se rencontrer autour d'un verre et de découvrir les coulisses de la rédaction en compagnie d'un journaliste reconnu.

Du 22 au 29 septembre 2026, ce séjour de 8 jours s'annonce comme une immersion entre nature et culture italienne.



Charles SIX

Echevin en charge des affaires sociales, des seniors, des personnes en situation de handicap, de la santé et des pensions



Olivier MAINGAIN

Bourgmestre

Rendez-vous à l'aéroport de Bruxelles. Formalités d'enregistrement et vol à destination de Florence via SN Airlines.

Petit déjeuner offert à l'aéroport de Zaventem.

Arrivée à l'aéroport et accueil par notre correspondant francophone.

Ensuite transfert vers Levanto avec un **déjeuner en cours de route**.
Check-in et installation à l'hôtel Carla 3★ à Levanto dans les Cinque Terre située à 700m à pied de la gare, et 13 min de la plage.

Dîner et nuitée à l'hôtel.



Petit-déjeuner à l'hôtel.

Départ avec votre guide (trajet en train ou par bateau, selon les conditions météorologiques et les disponibilités) jusqu'à Corniglia. Montée au village (382 marches), visite du bourg et marche sur le sentier qui mène à Volastra.

Descente vers Manarola. Trajet en train entre Manarola et Rio Maggiore et découverte de Rio Maggiore.

Déjeuner dans un restaurant local en cours de visite.

Retour en train ou par bateau vers Levanto

Dîner et nuitée à l'hôtel.

Petit-déjeuner à l'hôtel.

Départ avec votre guide (trajet en train ou par bateau, selon les conditions météorologiques et les disponibilités) jusqu'à Vernazza.

De Vernazza, balade à pied jusqu'à Monterosso, en passant par les cultures de citrons, d'oliviers et le vignoble, réputés en Italie, avant d'atteindre la porte occidentale du parc des Cinque Terre.

Descente vers le couvent des Capucins pour un très beau panorama sur la côte.

Déjeuner dans un restaurant local en cours de visite.

Retour en train ou par bateau de Monterosso à Levanto.

Dîner et nuitée à l'hôtel.



Petit-déjeuner à l'hôtel et check-out

Transfert vers le second hôtel sur la Côte de la Versilia :

Villa Jolanda 3★ « située en bord de mer.

Déjeuner à l'hôtel.

Installation dans les chambres.

Excursion consacrée à Pise, cité paisible et maritime, jadis prestigieuse République Maritime, qui recèle de prestigieux vestiges de sa grandeur passée.

Le programme débutera par une exploration guidée des sites majeurs : l'illustre Piazza del Duomo, surnommée Place des Miracles, où vous admirerez la cathédrale majestueuse (entrée incluse) dotée d'une façade monumentale (ne manquez pas sa chaire sculptée). Vous découvrirez ensuite le Baptistère (extérieur), orné de fines sculptures, et bien sûr, l'emblématique Tour penchée (extérieur). Ce clocher de 58 mètres demeure l'un des bijoux les plus célèbres de l'art italien.

Retour à l'hôtel.

Dîner et nuitée à l'hôtel.



Petit déjeuner à l'hôtel.

Excursion à Carrara pour découvrir, en une visite guidée, les impressionnantes carrières de marbre. Le marbre de Carrara est universellement connu comme l'un des plus précieux marbres au monde.

Entrée à la carrière de Fantiscritti pour découvrir à pied, de plus près le travail effectué et le procédé pour extraire le marbre.

Retour et déjeuner à l'hôtel.

Après-midi de détente.

Dîner et nuitée à l'hôtel.



Petit déjeuner à l'hôtel.

La matinée sera consacrée à la découverte guidée de Lucca. Vous parcourrez son cœur historique préservé, intégralement protégé par 4 km de remparts séculaires. Le circuit vous permettra d'admirer le Dôme (extérieur) du VI^{ème} siècle, chef-d'œuvre à la façade aux marbres bicolores, ainsi que l'église San Michele (extérieur) et sa façade monumentale.

La visite se poursuit à travers des ruelles authentiques, jalonnées de palais nobles et de demeures anciennes, pour s'achever sur l'insolite place de l'Amphithéâtre, célèbre pour sa forme ovale unique.

Déjeuner dans un restaurant local.

Temps libre.

Retour à l'hôtel.

Dîner et nuitée à l'hôtel.



Petit déjeuner à l'hôtel.

Départ pour une escapade vers Volterra.

Découverte guidée de son centre historique (la place des Prieurs, la Cathédrale (extérieur) ainsi que son Baptistère, la via dei Sarti...).

Déjeuner dans un restaurant local.

Départ pour San Gimignano.
Temps libre.

Retour à l'hôtel.

Dîner et nuitée à l'hôtel.**Petit déjeuner et check-out.**

Transfert vers l'aéroport de Florence pour le vol retour.

Le prix comprend :

- ◆ Les vols aller/retour via SN (ou similaire)
- ◆ Le petit-déjeuner à Zaventem Airport
- ◆ L'hébergement en hôtels 3 étoiles à l'hôtel Carla et à l'hôtel Villa Jolanda
- ◆ La pension complète du déjeuner du 1er jour au petit déjeuner du dernier jour.
- ◆ Le forfait boisson aux déjeuners et dîners (1/4 de vin (ou une bière ou un soda) + 1/2 d'eau minérale par personne)
- ◆ Un café par personne par repas
- ◆ Les visites avec guides conférenciers locaux comme au programme (Pise, Lucca, Volterra, Carrara)
- ◆ L'assistance de la correspondante francophone pour le transfert du 1er jour et en continu du jour 4 au jour 8
- ◆ L'assistance de 2 guides à disposition durant le séjour aux Cinque Terre (du jour 2 au jour 3)
- ◆ Le car privé pour les excursions au programme
- ◆ L'entrée à la Cathédrale de Pise et à la carrière de marbre à Carrara
- ◆ Les taxes de séjour
- ◆ Le port d'un bagage par personne et par hôtel
- ◆ Audiophones là où ils sont obligatoires ou nécessaires

Le prix ne comprend pas :

- ◆ Les assurances (assistance, rapatriement, bagages, annulation)
- ◆ Les pourboires pour les guides et l'accompagnateur
- ◆ les dépenses personnelles

◆ Prix par personne en pension complète :

- 2.960€ par personne (chambre double)
- 3.300€ par personne (chambre single)

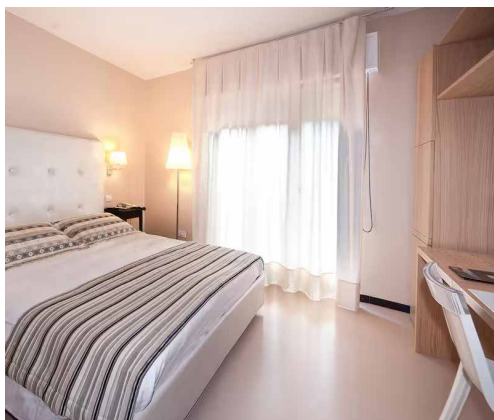
◆ A partir de 25 personnes :

- 2.800€ par personne (chambre double)
- 3.140€ par personne (chambre single)

◆ Assurance annulation et rapatriement : 8% du montant total du voyage

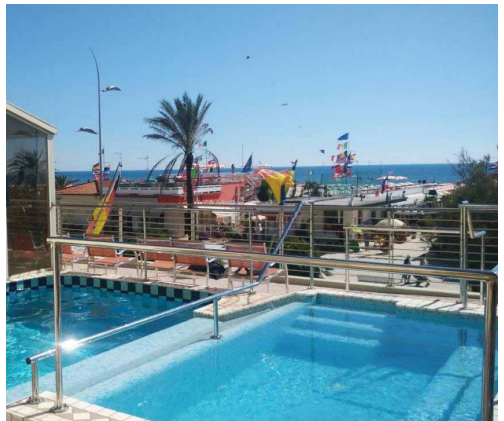
Hôtel Carla | Levanto

Toutes les chambres sont équipées de la climatisation, d'une salle de bains privative et d'une télévision par satellite. Une connexion Wi-Fi est disponible gratuitement dans le hall et dans toutes les chambres. Le matin, vous pourrez savourer un petit-déjeuner buffet varié.



Villa Jolanda | Versilia

L'établissement vous accueille à Lido di Camaiore, à quelques pas de ce lieu d'intérêt : Plage de Lido di Camaiore. Il comprend une piscine extérieure (ouverte en saison), un salon commun et une terrasse. Cet hôtel propose un bar, une réception ouverte 24h/24, un service d'étage et une connexion Wi-Fi gratuite.



INFORMATIONS IMPORTANTES & CONDITIONS GÉNÉRALES

- Les offres de voyage sont proposées à l'avance, par un bulletin d'information dans la brochure. Certaines prestations de ces voyages peuvent s'avérer complètes au moment de la réservation définitive et contraindre l'ASBL à proposer aux personnes participantes d'autres prestations en fonction des disponibilités existantes. L'ordre des visites et des excursions peut être modifié en fonction des impératifs locaux (horaires d'avion notamment). Si certaines visites et excursions s'avéraient irréalisables, l'agence de voyage s'efforce de les remplacer.
- Les informations aériennes sont communiquées sur la base des éléments connus au moment de la rédaction du programme. Les transporteurs aériens sont susceptibles d'être modifiés.
- Le nombre de places est limité pour les voyages compte tenu du nombre de places disponibles dans les hôtels.
- Les propositions de voyage indiquent un prix de voyage établi pour un nombre précis de participants payants. Si le nombre minimum de voyageurs n'est pas atteint, soit le voyage peut être annulé, soit son prix sera obligatoirement révisé, selon les conditions fixées par l'agence de voyage. En cas de révision de prix, l'agence de voyages pourra augmenter le prix du voyage sans que la majoration n'excède toutefois 15% du prix total.
- Toute personne inscrite à un voyage est invitée à souscrire une assurance annulation et assistance au moment de la confirmation du voyage.
- Pour participer à un voyage organisé par l'ASBL, deux documents médicaux sont remis à la personne concernée lors de son inscription. Ces documents doivent être complétés par le médecin de la personne concernée.
- Le premier document atteste que l'état de santé général de la personne concernée lui permet d'effectuer le voyage.
- Le deuxième document contient toutes les informations de santé de la personne concernée, jugées nécessaires par son médecin traitant. Il est remis sous enveloppe fermée, porte la mention « secret médical », et ne pourra être ouvert qu'en cas d'absolue nécessité par le corps médical intervenant.
- Il est **obligatoire** de remettre ces documents médicaux à l'ASBL Wolu 10.000 deux mois avant le 1^{er} voyage de l'année. Ces documents sont valables pour tous les voyages organisés durant l'année en cours. Toutefois, la personne concernée doit prévenir, sans délai, l'ASBL de tout changement de son état de santé général, le cas échéant.

- Si les documents médicaux ne sont pas remis dans le délai de deux mois avant le 1^{er} voyage de l'année, l'ASBL Wolu 10.000 se réserve le droit d'annuler l'inscription de la personne concernée de tous les voyages pour lesquels elle pourrait être inscrite. Aucun remboursement ne sera autorisé.
- A la fin du ou des voyages pour lequel ou lesquels la personne concernée a participé, cette dernière récupère ses documents médicaux. Si, pour quelque raison que ce soit, ces documents n'ont pas été remis à la personne concernée, l'ASBL procède à la destruction de tous les documents médicaux encore en sa possession au plus tard le 31 décembre de l'année en cours.
- Une fois l'inscription au voyage confirmée, et en cas de désistement, la somme de 30 EUR est acquise par l'ASBL Wolu 10.000 pour frais administratifs.
- Toute personne, ressortissante de l'Union européenne, participant à un voyage doit disposer d'une carte d'identité nationale ou d'un passeport en cours de validité (valables 3 mois après la date de retour). Pour les ressortissants hors Union Européenne, la personne participante doit se renseigner auprès du consulat ou de l'ambassade concernée.
- En effet, tout passager doit pouvoir présenter une pièce d'identité officielle valable, avec photo (passeport ou pièce d'identité nationale officielle) conforme au nom mentionné dans le dossier d'inscription au voyage.
- Des documents de voyage endommagés, comme par exemple un passeport ou une carte d'identité avec une fissure, ou une carte d'identité électronique dont la puce manque, peuvent être considérés comme non valables par les autorités compétentes belges ou étrangères.
- Le risque de se voir refuser l'accès au vol ou au territoire du pays de destination reste entièrement à charge de la personne participante. Le cas échéant, l'ASBL Wolu 10.000 conseille dès lors de faire remplacer les documents de voyage endommagés avant de voyager.
- **Aucun remboursement ne peut avoir lieu et aucune indemnité quelconque ne peut être demandée :**
 - lorsque les conditions du voyage sont modifiées ;
 - lorsque la personne inscrite n'est pas présente au départ du voyage ;
 - lorsque la personne inscrite n'a pas notifié l'annulation de sa participation au voyage dans le délai imparti par sa compagnie d'assurances dans le cadre de son assurance « annulation et assistances » ;
 - lorsque la personne inscrite décide de quitter le groupe au cours du voyage ;
 - La personne inscrite se voit refuser le droit de voyager.

Pour toute information complémentaire concernant les séjours, n'hésitez pas à prendre contact avec l'équipe de Wolu 10.000.

Horaires d'ouverture

8h30 à 12h00 et 13h30 à 16h30 (sur RDV uniquement)

123 Tomberg - 1200 Bruxelles

Wolu10000@woluwe1200.be

02/761 28 42-43-50

