



WOLU 10.000

A.S.B.L. N° 897.341.654
Avenue Paul Hymans, 2
1200 Bruxelles

Destinataire:

Périodique bimestriel
Dépôt 1200 Bruxelles 20

PROGRAMME WOLU10.000
MAI-JUIN 2025

Édito

Chers membres de Wolu 10.000,

Un petit vent de nouveauté souffle sur votre brochure préférée ! Grâce au talent de notre graphiste, elle s'offre un léger lifting — discret mais efficace — pour une lecture encore plus agréable. En outre, il est temps de nous donner votre avis grâce à notre questionnaire de satisfaction au centre de la brochure.

Ce printemps-été s'annonce riche en découvertes, en partages et en émotions. Parmi les temps forts, une conférence sur un sujet d'actualité : l'éco-anxiété. Une émotion de plus en plus présente et que nous pouvons apprivoiser pour mieux agir.

Côté escapades, cap sur Pairi Daiza, élu meilleur zoo d'Europe, et sur Porto, ville de lumière et de caractère, entre azulejos éclatants et rives du Douro baignées de douceur. Une destination à vivre intensément !

Le Wolu Mini-Golf rouvre aussi ses portes dans une ambiance fleurie et conviviale — l'occasion parfaite de (re)jouer en famille ou entre amis ou avec nous.

Enfin, découvrez deux bijoux culturels : l'exposition Opalescents au musée communal et celle consacrée à Napoléon au Musée royal de l'Armée, que vous pouvez compléter avec une expérience immersive.

Un programme vibrant et joyeux vous attend.

On s'y retrouve ?



Charles SIX

Echevin en charge des affaires sociales, des seniors, des personnes en situation de handicap, de la santé et des pensions



Olivier MAINGAIN

Bourgmestre

PREMIER JOUR DES INSCRIPTIONS



Lundi 5 mai 2025
de 9h00 à 11h00

dans la salle du Conseil
de la Maison communale

1. APRÈS-MIDI LITTÉRAIRE

mardi 13 mai 2025
14h00

« Lire est le seul moyen de vivre plusieurs fois », a dit le journaliste Pierre Dumayet. Assister à la conférence de Nathalie Stalmans est une autre possibilité !

Historienne et auteure, Nathalie Stalmans nous entraîne dans un voyage fabuleux à la découverte de personnages et d'événements qui ont façonné l'histoire de Belgique.

D'histoire en histoire, elle nous plonge dans le passé et nous offre un éclairage nouveau sur la Belgique d'aujourd'hui.



RDV : Centre Malou Seniors
44, chaussée de Stockel
1200 Bruxelles

Inscription indispensable : 02 770 57 14 ou malouseniorsinfos@proximus.be



GRATUIT

2. RESTO'S-ENSEMBLE

Vendredi 16 mai 2025
12h00

Bistro de la Woluwe - Menu 3 services avec 1 boisson

MENU

MENU VÉGÉTARIEN

Entrée : Chèvre rôti au miel et pommes

Plat : Mignon de veau
sauce fine champagne,
julienne de légumes,
gratin dauphinois

Plat : Riz sauté au quorn
et légumes croquants

Dessert : Tartelette citron meringuée

Boisson : 1 soft, 1 verre de vin maison
ou 1 bière 25cl

RDV : **Bistro de la Woluwe**

28, Rue Voot
1200 Bruxelles

Prix : 35€



3. BOWLING

Lundi 19 mai 2025
14h00

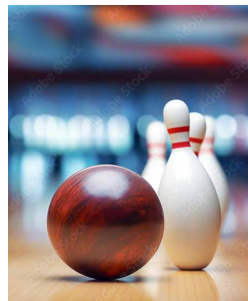
Un mélange d'amusement, de sport et beaucoup de rires : vous ne pouvez pas manquer cette partie de bowling !

Pas d'inquiétude, novice ou expert, chacun y trouve son compte car l'important est de passer un agréable moment ensemble.

RDV : **Crosly Bowling**

36, boulevard de l'Empereur
1000 Bruxelles

Prix : 7€



4. BALADE CONTÉE


Mardi 20 mai 2025
14h00

ETTERBEEK, le petit village devenu capitale de l'europe Histoire et évolution d'un quartier au destin extraordinaire

Personne n'aurait pu deviner qu'Etterbeek, un petit village situé à l'extérieur de la deuxième enceinte de la ville, deviendrait un jour le centre du pouvoir européen, les institutions les plus importantes étant situées à quelques kilomètres seulement du Parc Léopold. Pourquoi Bruxelles a-t-elle endossé le rôle de capitale européenne ?



RDV : 1, Place Jourdan - 1040 Bruxelles (devant le Sofitel EU)

 **Métro** ligne 1 (Garde de l'Ouest) – Arrêt Montgomery
Bus 80 (Porte de Namur) – Arrêt Jourdan



Prix : 16€

5. CONFÉRENCE

Mercredi 21 mai 2025
20h

« L'ÉCO-ANXIÉTÉ »

Face à l'urgence climatique, une émotion grandit : l'éco-anxiété. Cette vive inquiétude en lien avec l'avenir du monde et ses habitants touche une personne sur cinq et perturbe la vie quotidienne d'une personne sur quatre, avec des impacts sur les plans familial, professionnel et social.

Une conférence pour mieux comprendre et agir

A l'initiative de l'échevin de la Santé, Charles Six, et animée par le Professeur Alexandre Heeren, psychologue et chercheur, cette conférence explorera les causes, manifestations et solutions pour vivre avec l'éco-anxiété et agir positivement.



RDV : Centre Malou Seniors
44, chaussée de Stockel
1200 Bruxelles

Inscription indispensable : 02 774 36 78 ou fase.sante@woluwe1200.be



Prix : 3€

6. EXCURSION ■ 1 JOUR

Vendredi 23 mai 2025
8h30



Val Saint-Lambert, une abbaye devenue cristallerie

Au début du 19^{ème} siècle naît le projet d'une verrerie de luxe dans le décor splendide du vaste domaine de l'Abbaye du Val Saint-Lambert.

Les cristalleries se développent rapidement et acquièrent très vite une renommée mondiale.

Depuis près de 200 ans, Le Val Saint-Lambert cultive une riche tradition dans la fabrication du cristal de qualité supérieure absolue.

Le savoir-faire ancestral belge et la passion pour l'art se traduisent dans une élégance intemporelle. Encore aujourd'hui, les maîtres souffleurs et maîtres tailleurs du Val Saint-Lambert soufflent et taillent chaque jour des pièces uniques en cristal pur.

Programme de la journée

8h30 : Départ de la maison communale

10h00 : Démonstration soufflage du verre et visite du musée

12h30 : Déjeuner

Menu : Soupe du jour
Boulets liégeois servis avec frites et salade
Fondant au chocolat servi avec crème anglaise
1 boisson (soft, 1 verre de vin maison ou 1 bière hors trappiste)

14h30 : Visite de l'abbaye cistercienne et du palais abbatial

17h : Retour vers Bruxelles pour arriver vers 18h30 à la Maison communale

RDV : Maison communale
2, avenue Paul Hymans
1200 Bruxelles



Prix : 65€

7. BALADE NATURE

Mardi 27 mai 2025
14h00

Balade au Rouge-Cloître

Notre balade débutera par l'abbaye du Rouge-Cloître où vous sera donnée une petite information sur son histoire. Ensuite, nous aborderons la formation de la forêt et son étonnante conservation au niveau géologique, ce qui en fait, une véritable relique. Vous découvrirez une grande diversité au niveau de la faune et de la flore du lieu..



RDV : Abbaye du Rouge-Cloître
Rue du Rouge-Cloître
1160 Auderghem



Prix : 7€

8. CINÉ-CLUB

Vendredi 30 mai 2025
14h00

Un triomphe un film d' Emmanuel Courcol avec Kad Merad
Un acteur en galère accepte pour boucler ses fins de mois d'animer un atelier théâtre en prison. Surpris par les talents de comédien des détenus, il décide de monter avec eux une pièce sur la scène d'un vrai théâtre. Commence alors une formidable aventure humaine. Inspiré d'une histoire vraie.



RDV : Maison communale
salle des conférences (-1)
2, avenue Paul Hymans
1200 Bruxelles



Prix : 3€

9. MINI GOLF

Lundi 2 juin 2025
14h00

Le **Wolu Mini Golf** est le plus charmant parcours de Bruxelles. Bien entretenu et fleuri, nous vous accueillons à notre terrasse lounge-pergola. L'ambiance y est chaleureuse et familiale. Le matériel est sans cesse renouvelé pour la joie des petits et grands.



RDV : Wolu Mini Golf

54c, Avenue J.F Debecker
1200 Bruxelles

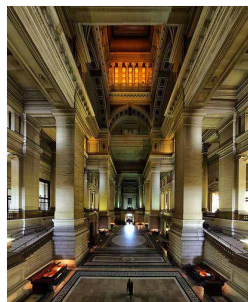
Prix : 5€

10. VISITE GUIDÉE

Mardi 3 juin 2025
13h45

Le PALAIS DE JUSTICE

Dominant la place Poelaert, le Palais de Justice de Bruxelles fascine par ses dimensions titanesques. Vous partirez à la découverte de ce colosse au cours d'une visite qui situe le contexte historique et se penche surtout, de manière abordable, sur le fonctionnement de la justice en Belgique.



RDV : Palais de Justice

Place Poelaert
1000 Bruxelles

Devant le contrôle de sécurité, du côté de la rue des minimes après l'ascenseur des marolles

🚇 **Métro** ligne 1 (Gare de l'Ouest) – **Arrêt** Arts-Loi
Métro ligne 6 (Roi Baudouin) – **Arrêt** Louise puis 500m à pied



Prix : 12€

11. VISITE GUIDÉE

Jeudi 5 juin 2025
14h00


Collections du Musée Royal de l'Armée

Cette visite est une opportunité de découvrir une exposition unique axée sur l'époque napoléonienne. Vous aurez l'occasion de poursuivre votre visite, de manière personnelle, par une expérience immersive inédite « Napoléon, l'Épopée Immersive » en réservant le créneau de 15h40 ou de 16h30 directement et à l'avance via le site : <https://www.napoleonvr.com>



RDV : Musée Royal de l'Armée et de l'Histoire militaire

3, Parc du Cinquantaire
1000 Bruxelles

 **Métro** ligne 1 (Gare de l'Ouest) – **Arrêt** Mérode puis 850m à pied



Prix : 12€

12. EXPOSITION

Mardi 10 juin 2025
14h00

« Opalescents » - collection Philippe Decelle.

Dans le cadre de « Bruxelles 2025, année art déco », le Centre Albert Marinus présente l'exposition Opalescents. Statuettes, vases, coupes, pendules, chandeliers, flacons, bonbonnières... Principalement produit dans les années 1920-1930, le verre opalescent fascine par son apparence légèrement laiteuse, délicatement bleutée, qui s'illumine de reflets orangés ou dorés selon la lumière qui le traverse.



RDV : Musée de Woluwe

40, rue de la Charrette
1200 Bruxelles

Prix : 8€

13. VISITE GUIDÉE

Jeudi 12 juin 2025
14h00

Ixelles, QUARTIER D'ARTISTES ET D'ANARCHISTES

Laissez-vous guider à travers les rues pittoresques d'Ixelles, où l'art se mêle à l'histoire et où les traces du passé se retrouvent sur chaque coin de rue. De l'effervescence des ateliers d'artistes aux traces laissées par les mouvements anarchistes et les luttes sociales, vous découvrirez des lieux emblématiques qui ont été des refuges pour les artistes et des points de ralliement pour les militants.



RDV : Devant l'entrée du Parlement Européen de la rue wiertz, juste à côté de la statue **EUROPA** (qui tient un € dans sa main)

M **Mé**tro ligne 1 (Gare de l'Ouest) – **Arrêt** Schuman puis 750m à pied



Prix : 16€

14. BALADE DÉCOUVERTE

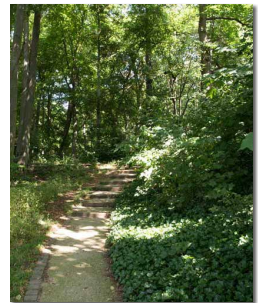
Vendredi 13 juin 2025
14h00

Voici le petit topo de la promenade-découverte sur deux boucles vertes

- parc Val d'Or
- parc de Roodebeek (arboretum - deux villas Montald et la maison Devos devenu le musée communal) - animalerie
- historique sur les deux parcs

RDV :

- **Arrêt** du bus 27 - **Arrêt** Sainte-Famille
- possibilité d'une pause goûter au café Beaubon après la promenade
- le tout, à l'aise, 2 heures



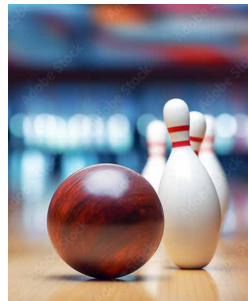
Prix : 1,50€

15. BOWLING

Lundi 16 juin 2025
14h00

Un mélange d'amusement, de sport et beaucoup de rires : vous ne pouvez pas manquer cette partie de bowling !

Pas d'inquiétude, novice ou expert, chacun y trouve son compte car l'important est de passer un agréable moment ensemble.



RDV : Crosly Bowling

36, boulevard de l'Empereur
1000 Bruxelles

Prix : 7€

16. EXCURSION

Vendredi 20 juin 2025
8h30



Envie d'une journée magique au cœur d'un des plus beaux parcs d'Europe ?

À l'initiative de Charles SIX, échevin chargé des Seniors, la cellule Loisirs des Seniors vous emmène à Pairi Daiza, plusieurs fois élu « Meilleur Zoo d'Europe ». Une expérience immersive entre nature et animaux du monde vous y attend !

Plongez dans des paysages spectaculaires, partez à la rencontre d'espèces fascinantes et laissez-vous transporter par l'atmosphère unique de ce lieu d'exception. Pour une touche d'aventure supplémentaire, osez un tour à bord du petit train à vapeur (en option).

Programme de la journée

8h30 : départ de la maison communale

10h00 : arrivée – temps libre

12h30 : déjeuner au restaurant « l'Oasis »

Menu du jour

Boulettes à la sauce tomate et leur purée de pommes de terre

Mousse au chocolat

Café

Eau incluse

14h00 : temps libre

17h30 : retour vers Woluwe-Saint-Lambert

Participation aux frais : **59,50€** par personne.

Le prix comprend le transport, l'entrée au parc et le repas. Cette somme est à régler au moment de l'inscription au bureau de Wolu 10.000.

Option : 5€ pour le tour du parc en train à vapeur.

PRIORITÉ AUX HABITANTS DE WOLUWE-SAINT-LAMBERT.

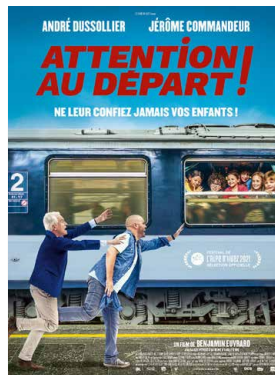
POUR LES MEMBRES HORS COMMUNE, INSCRIPTION SUR LISTE D'ATTENTE

17. CINÉ-CLUB

Vendredi 27 juin 2025
14h00

Attention au départ réalisé par Benjamin Euvrard
avec André Dussollier, Jérôme Commandeur

Benjamin, la quarantaine, accompagne un groupe d'enfants dont fait partie son fils en vacances dans les Alpes. Suite au désistement de tous les autres parents, il se retrouve seul accompagnant et fait appel à Antoine, le grand-père d'un des enfants. Distracts, Benjamin et Antoine se retrouvent cependant séparés du groupe alors qu'ils montent dans le mauvais train, celui des enfants étant déjà parti. Les deux accompagnateurs récupèrent un jeune retardataire et partent à la suite du train manqué.



RDV : Maison communale - salle des conférences (-1)
2, avenue Paul Hymans



Prix : 3€



MAI

L	M	M	J	V	S	D
			1	2	3	4
5	6	7	8	9	10	11
12	13	14	15	16	17	18
19	20	21	22	23	24	25
26	27	28	29	30	31	



FERMETURE

exceptionnelle

Pairi Daiza

JUIN

L	M	M	J	V	S	D
						1
2	3	4	5	6	7	8
9	10	11	12	13	14	15
16	17	18	19	20	21	22
23	24	25	26	27	28	29
30						

W1000
W1000

WOLU 10.000 a.s.b.l
Avenue Paul Hymans, 2
1200 Bruxelles
Tél.: 02/761 28 42 - 43 - 50
Courriel : wolu10000@woluwe1200.be
Site internet : www.wolu10000.be